

Einbau der JOM LED-Tagfahrlichter in den SLK R170 von Mekkes

LED Technologie ist im automotiven Bereich zur Zeit führend. Wenig Stromverbrauch und eine schöne Optik. Das brachte mich auf die Idee, LED-Stege mit e-Prüfzeichen in den SLK zu verbauen. Die leuchten haben einen Verbrauch von 1 Watt pro Seite.

Wir benötigen folgende Teile:

- 1x Satz LED-Tagfahrlichter (zu beziehen bei Mekkes oder JOM)
- 2x Ringöse
- 1x Quetschverbinder
- 1x KFZ-Ralais (1x UM, wird bei Mekkes kostenlos mit geliefert)
- 4x Kabelschuh für Relais
- 1x Sicherungshalter
- Kabel, Kabelbinder, Silikondichtmasse



- Werkzeug:
- 1 x Knarre mit 7er und 10er Nuss
 - 1 x Kreuzschlitzschraubendreher
 - 1 x Quetschzange für Ringösen
 - 1 x Seitenschneider
 - 1 x Abisolierzange
 - 1 x Wasserpumpenzange oder Kombizange
 - 1 x Cuttermesser oder ähnliches zum ausscheiden
 - 1 x Lötkolben (wenn man alles verlöten mochte)

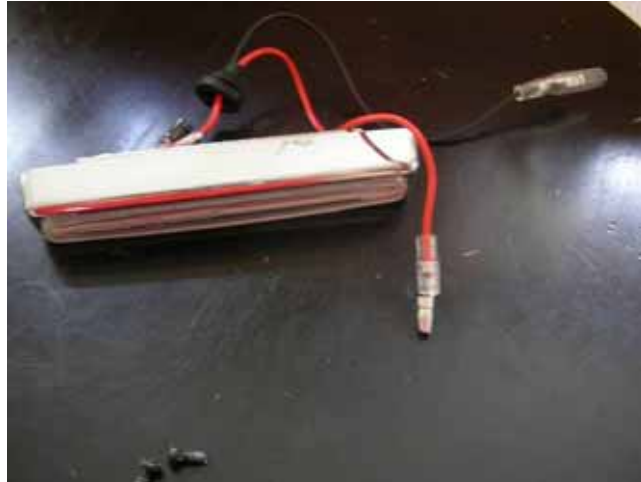
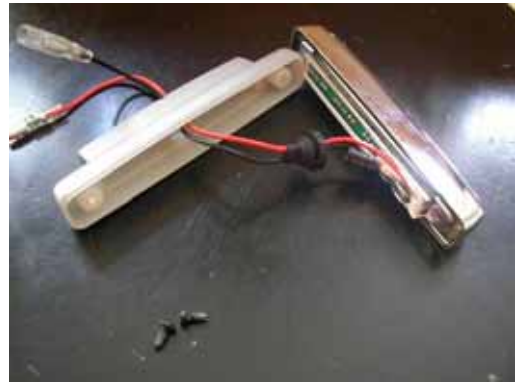
2 Tassen Kaffee (wie immer ☺, jedoch dauert der Einbau was länger)

**EINBAU AUF EIGENE GEFAHR! ÜBERNEHME KEINERLEI RICHTIGKEIT UND HAFTUNG FÜR
DIESE ANLEITUNG. SIE WURDE NACH BESTEM WISSEN UND GEWISSEN ERSTELLT. VIEL
SPASS BEIM WERKELN!!!!**

Vorbereitungen zum Einbau der Leuchten

Die Leuchten öffnen und die hintere Kappe durch das lösen der zwei kleinen Kreuzschlitzschrauben entfernen. Die Gummitüllen können aus den Gehäusen einfach rausgezogen werden.





Jetzt die Abdeckungen vorne aus dem SLK entnehmen



Nun das schwarze Gitter aus den Abdeckungen entfernen



Ich habe mir eine Schablone angefertigt und diese dann auf die Abdeckung aufgelegt. Nun konnte ich es alles anzeichnen und ausschneiden.



Die Leuchten können nun passgenau in die Öffnung eingesetzt und mit den zwei vorhandenen Schrauben befestigt werden.



Die Leuchten von hinten mit Silikon abdichten



Während der Trockenphase kann man sich an das Auto begeben 😊

Sicherungskasten öffnen



Die Clipse der Abdeckung zur Seite ziehen und die Abdeckung abnehmen



Den Sicherungskasteneinsatz entnehmen. Der ist eingeklipst.



Nun zur Verkabelung. Die LED-Leuchten sollen nur bei Zündung Stufe 2 und ausgeschaltetem Standlicht funktionieren. Hierfür muss ein Relais eingesetzt werden.

Zur Verkabelung des Relais



Kontakt 85 zum Standlicht
Kontakt 86 Masse
Kontakt 30 Plus 12 V Klemme R15
Kontakt 87a zu den LED-Leuchten

Das Standlicht hat die Kabelfarbe grau/schwarz und kann am Lichtmodul Stecker B, oder im Motorraum an der Leuchte abgegriffen werden.

Wenn man an das Lichtmodul möchte, muss wie folgt vorgegangen werden:

Die Verkleidung des Sicherungskastens am Armaturenbrett mit einer Münze öffnen



Die linke Luftdusche demontieren. Dafür die Lüftung nach oben drehen und die Schraube entfernen



Luftdusche kann dann nach vorne rausgezogen werden



Danach die Schraube der kleinen Verkleidung unterhalb des Lenkrads entfernen



Die nun sichtbaren Schrauben, sowie die gekennzeichneten Schrauben entfernen



Die Schraube im Sicherungsbereich entfernen



Die kleine Abdeckung an der Seitenverkleidung im Fahrerfußraum entfernen und die dahinter liegende Torx oder Kreuzschlitzschraube entfernen



Dichtung etwas abziehen und die Seitenabdeckung entnehmen (Ich habe noch die Fußleiste abgenommen, dann geht es etwas einfacher)



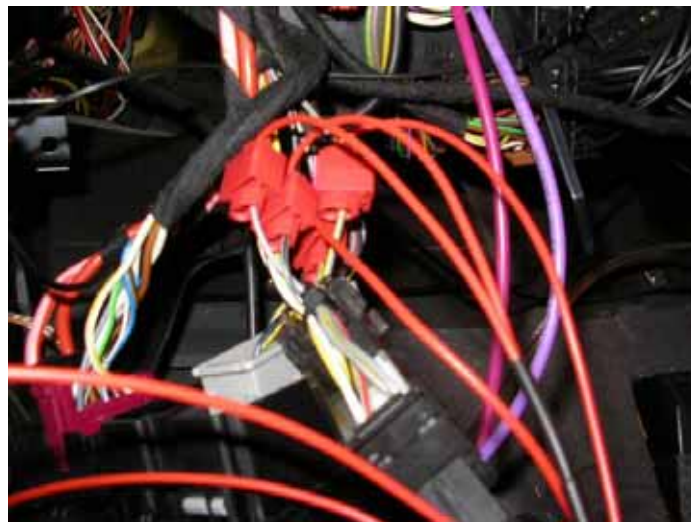
Nun kann die ganze untere Abdeckung nach unten gezogen werden



Die 3 Schrauben des Lichtschalters lösen (2 vorne, eine von unten), dann kommt man besser an die Stecker.



Zum einfacheren Anschluss kann man die Stecker lösen.



Stecker B (schwarz)

Gelb/Schwarz

Abblendlicht links

Hier nun ein zusätzlich gezogenes Kabel zum Relais führen, mit Kabelschuh versehen und an das Relais anschließen.

Wenn man das Kabel der Lampe nutzen möchte, wäre das das PIN 3 (FL) PIN 1 (preFL) am Scheinwerfer (grau/schwarz). Hier ggf. mit einer Abgreifklemme das Signal abgreifen.

Ein weites Kabel mit einer Ringöse versehen und an Masse anschließen. Ich habe in die Öse noch die Masse der LED-Leuchten gepackt ☺



Ringöse am Massepunkt im Motorraum befestigen.

Zündung Stufe 2 im Sicherungskasten abgreifen, mit Sicherung und Steckkontakt versehen und an Relais Kontakt 30 anschließen.



Vom Relais Kontakt 87a nun die Kabel durch die Tülle des Sicherungskastens nach vorne hinter die Stoßstange ziehen. Kabel mit Kabelbindern sichern.



Ich habe nun hier vorne das rote Kabel der rechten mit der der linken Seite verlötet,
sowie auch die Masse miteinander verbunden.

Nun die Stege mit den Kabeln verbinden und die Abdeckungen einsetzen.



Batterie anschließen und alles wieder montieren.

Zündung auf Stufe 2 einschalten und das Tagfahrlicht bei einer Tasse Kaffee
genießen.

JOM Tagfahrlichter erhalten Sie bei
Mekkes KFZ-Teile
<http://shop.mekkes.de>

V1.006.08.2008

©Mekkes 2008ff.



Mercedes-Benz Original-Teile
Geprüfte Qualität

Mercedes-Benz Ge
Quality & Val

Mercedes-Benz Genuine Parts
Quality & Value

Mercedes-Benz
Geprüfte C
/Teile

Mercedes-Benz Original-Teile
Geprüfte Qualität